

RILEVAZIONE TEMPERATURE INTERNE DELL'UMIDITA'  
E892 Salita Lorenzo Cappelloni 1 – Genova (GE)  
SCUOLA COMUNALE INFANZIA "E. VALLE" e SCUOLA ELEMENTARE "THOUAR  
VILLINI"

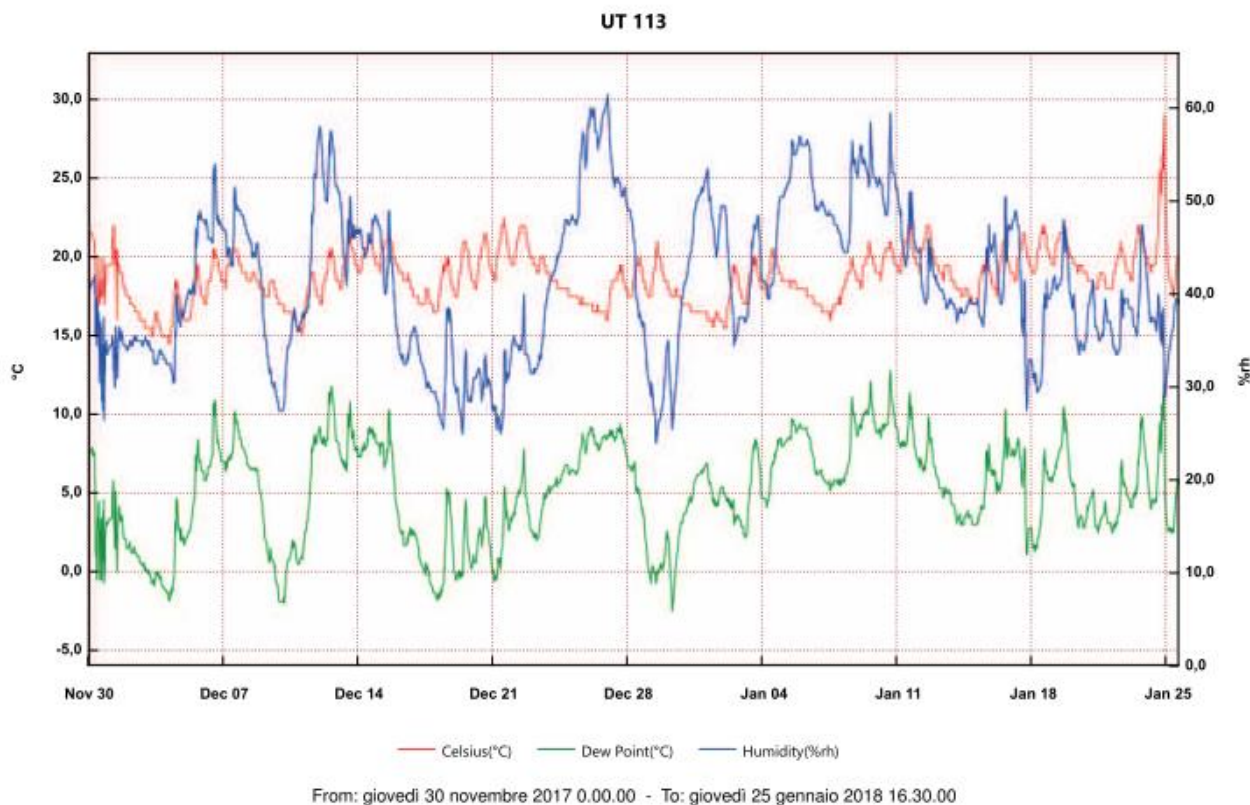
**Rilevazione delle temperature e dell'umidità relativa all'interno**

Dal 30 novembre 2017 al 24 gennaio 2018 è stata posizionata, all'interno dell'edificio scolastico, una sonda che ha rilevato in continuo i valori di temperatura ed umidità relativa, i cui risultati sono riportati in allegato - **UT 113**.

Il grafico riporta le seguenti informazioni:

- la linea rossa riporta i valori di temperatura in °C, secondo la scala graduata a sinistra;
- la linea blu riporta i valori di umidità relativa, secondo la scala graduata sulla destra;
- la linea verde riporta il valore di temperatura (cd. temperatura di rugiada)

La sonda è stata posizionata in un'aula con presenza costante di studenti. Interrogando il corpo docenti sullo stato di comfort dell'istituto, si è cercato di posizionare la sonda nella zona più "critica" dell'istituto (o la più fredda o la più calda) per avere risultati significativi e utili ai fini della diagnosi.



Dal grafico si nota che le temperature si mantengono – durante le giornate di lezione, sempre tra i 16 e i 20 °C.

RILEVAZIONE TEMPERATURE INTERNE DELL'UMIDITA'  
E892 Salita Lorenzo Cappelloni 1 – Genova (GE)  
SCUOLA COMUNALE INFANZIA "E.VALLE" e SCUOLA ELEMENTARE "THOUAR  
VILLINI"

Oltre alla sequenza completa di registrazione, in allegato è riportato:

- andamento temperature di un fine settimana: si può notare che l'impianto di riscaldamento nel fine settimana viene sempre spento;
- dettaglio rilevazioni durante le vacanze di Natale;
- dettaglio rilevazioni durante una settimana tipica di attività all'interno dell'istituto.

## **STRUMENTAZIONE UTILIZZATA**

### **Termoigrometro**

Per la rilevazione dei valori di temperature ed umidità relativa è stato utilizzato un sensore con data logger modello EL-USB-2, prodotte dalla Società LASCAR, con le seguenti caratteristiche:



### Caratteristiche strumento

Range di misura umidità relativa (0 – 100 %)

Range di misura temperatura (da -35 a +80 °C)

Indicazione punto di rugiada tramite elaborazione con software EasyLog

Interfaccia USB per il settaggio e lo scaricamento dei dati su PC

Allarmi programmabili

Indicatore di stato tramite LED rosso e verde

Batteria al Litio interna

RILEVAZIONE TEMPERATURE INTERNE DELL'UMIDITA'

E892 Salita Lorenzo Cappelloni 1 – Genova (GE)

SCUOLA COMUNALE INFANZIA "E.VALLE" e SCUOLA ELEMENTARE "THOUAR VILLINI"

Software di controllo in ambiente Windows

Protezione IP67